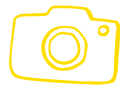


רשימת ציוד

קימאמה בראשית - מחנה קיץ



ציוד מומלץ - כללי

- תחפושות
- מצלמה
- כלי נגינה
- עפיפונים/פריזבי
- יומן אישי+עט
- מגבונים
- ספר קריאה
- משחק קופסה
- מצופים



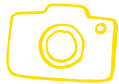
ציוד אישי חובה

- תיק גב אישי קטן
- כובע
- בקבוק מים רב פעמי
- קרם הגנה
- בגד ים
- מגבת
- בגדים להחלפה
- כפכפים/סנדלים
- נעליים סגורות

* מומלץ שלא להביא למחנה ציוד יקר ערך
* מומלץ לכתוב על פרטי הציוד את שם החניך או החניכה
* חשוב לכתוב שם + שם משפחה על כל הציוד האישי של החניכים

Packing List

Kimama Bereisheet - Day Camp



Mandatory personal equipment

- Small personal backpack
- Hat
- Reusable water bottle
- Sunscreen
- Swimsuit
- Towel
- Changeable clothes
- Flip-flops / sandals
- Closed shoes



Recommended equipment - general

- Costumes
- Camera
- Musical Instruments
- Kites / Frisbees
- Personal diary + pen
- Wipes
- Reading book
- Board game
- Water Wings

* We recommend not bringing valuable equipment to the camp

* We recommend writing the trainee's name on their equipment

* It is important to write the trainees first and last name on all the personal equipment